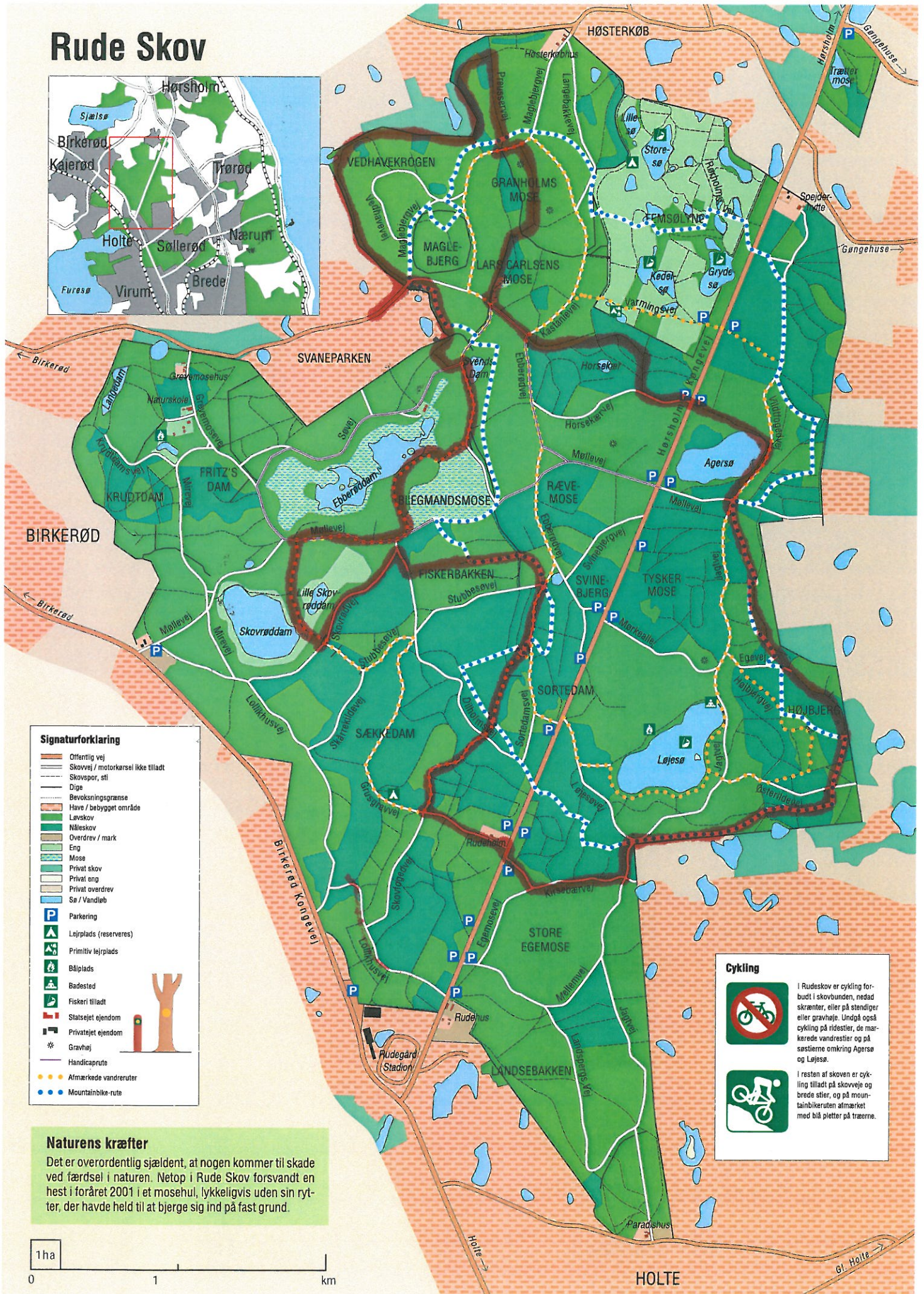
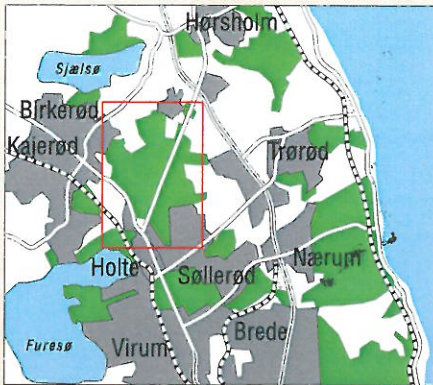


# Rude Skov



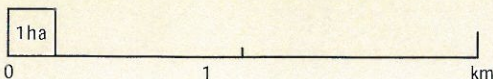
- Signaturforklaring**
- Offentlig vej
  - Skovvej / motor kørsel ikke tilladt
  - Skovspor, sti
  - Dige
  - Bevokningsgrænse
  - Havn / bebygget område
  - Løvskov
  - Nåleskov
  - Overdrev / mark
  - Eng
  - Mose
  - Privat skov
  - Privat eng
  - Privat overdrev
  - Sø / Vandløb
  - Parkering
  - Løjplads (reserveres)
  - Primitiv lejrplads
  - Bålplads
  - Badested
  - Fiskeri tilladt
  - Statsjetet ejendom
  - Privatejetet ejendom
  - Gravhøj
  - Handicaprute
  - Afmærkede vandreruter
  - Mountainbike-rute

**Naturens kræfter**  
 Det er overordentlig sjældent, at nogen kommer til skade ved færdsel i naturen. Netop i Rude Skov forsvandt en hest i foråret 2001 i et mosehul, lykkeligtvis uden sin rytter, der havde held til at bjerge sig ind på fast grund.

**Cykling**

I Rudeskov er cykling forbudt i skovbunden, ned ad skrænter, eller på stendiger eller gravhøje. Undgå også cykling på ridestier, de markerede vandrestier og på søstierne omkring Agersø og Løjesø.

I resten af skoven er cykling tilladt på skovveje og brede stier, og på mountainbikeruten afmærket med blå pletter på træerne.



HOLTE