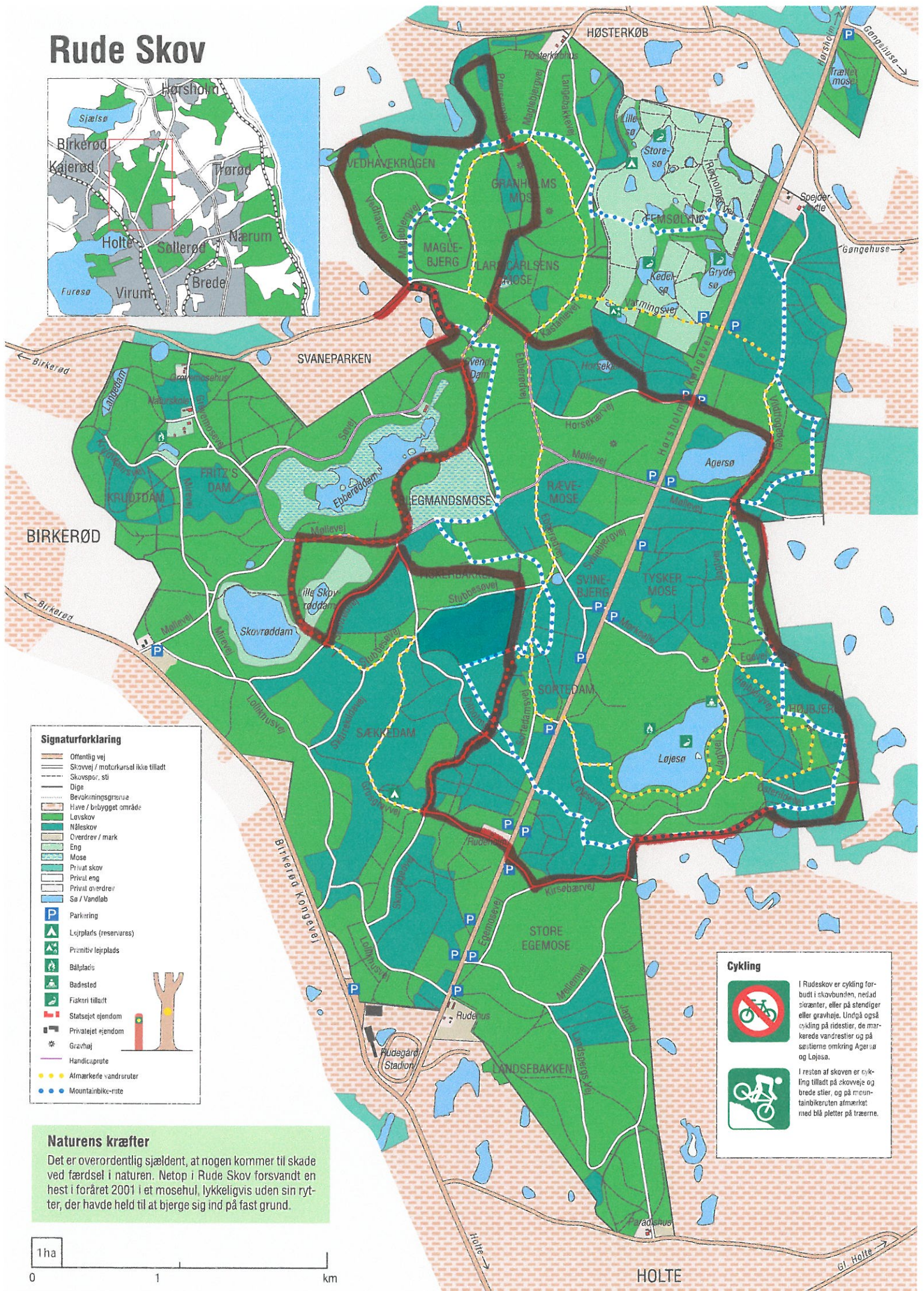
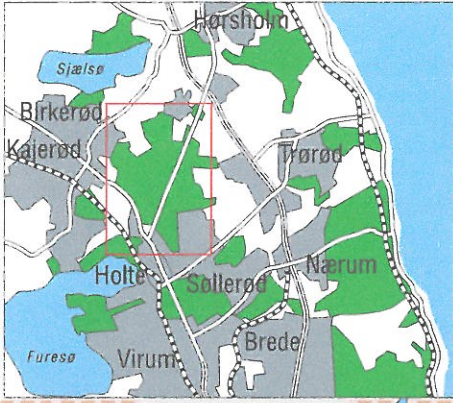


Rude Skov



Signaturforklaring

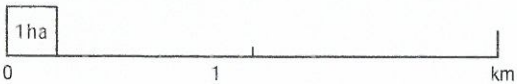
- Offentlig vej
- Skovvej / motor kørsel ikke tilladt
- Skovspor, sti
- Dige
- Bevokningsgrænse
- Have / bebygget område
- Løvskov
- Nåleskov
- Overdrev / mark
- Eng
- Mose
- Privat skov
- Privat eng
- Privat overdrev
- Sø / Vandløb
- Parkering
- Lejtplads (reservares)
- Primitiv lejtplads
- Bålplads
- Badested
- Fiskeri tilladt
- Statsøjet ejendom
- Privatejet ejendom
- Gravhøj
- Handicaprute
- Afmærkede vandruter
- Mountainbike-rute

Naturens kræfter
 Det er overordentlig sjældent, at nogen kommer til skade ved færdsel i naturen. Netop i Rude Skov forsvandt en hest i foråret 2001 i et mosehul, lykkeligvis uden sin rytter, der havde held til at bjerge sig ind på fast grund.

Cykling

I Rudeskov er cykling forbudt i skovbunden, ned ad sirænter, eller på stendiger eller gravhøje. Undgå også cykling på ridestier, de markerede vandruter og på søstierne omkring Agersø og Løjesø.

I resten af skoven er cykling tilladt på skovveje og brede stier, og på mountainbikeruten afmærket med blå pletter på træerne.



HOLTE

Gl. Holte